

大学教育におけるCOVID-19への  
対応実態についての調査  
(結果の概要・図表資料)

一般社団法人 大学教育学会

2020年11月25日版

# 報告概要

---

## 調査の概要

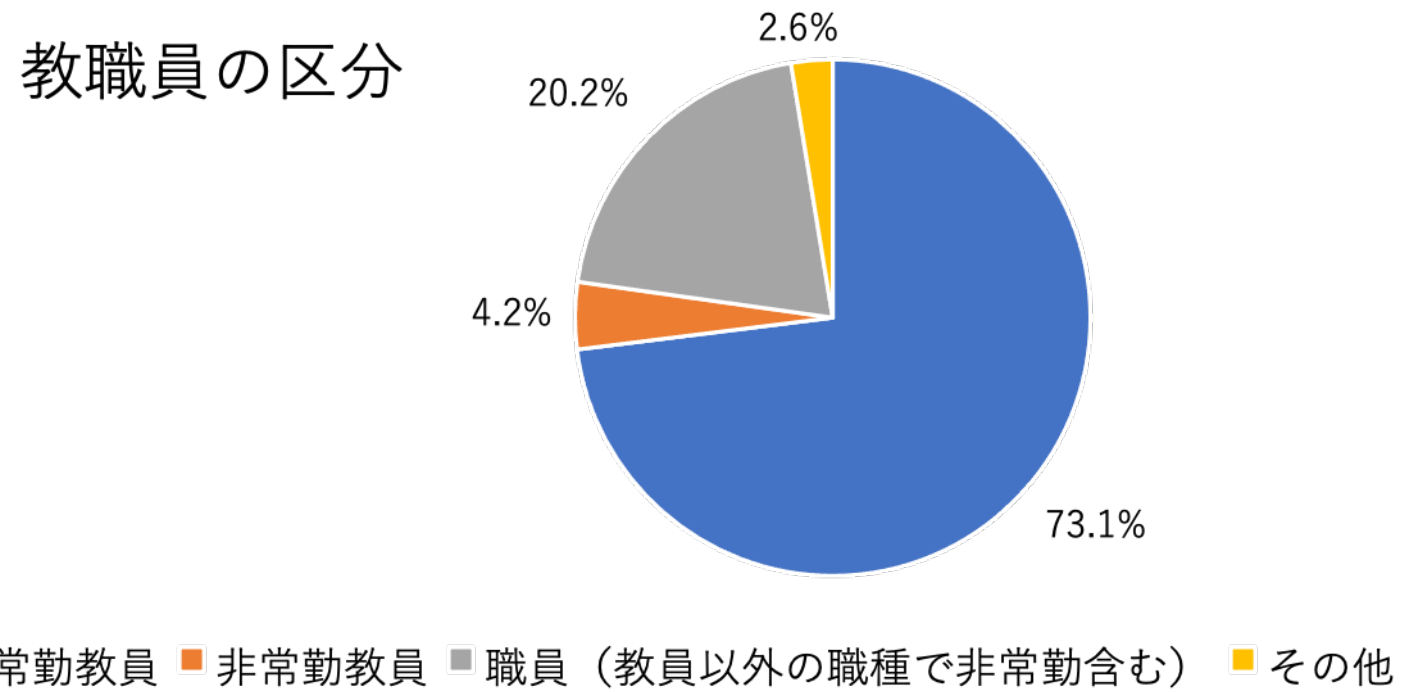
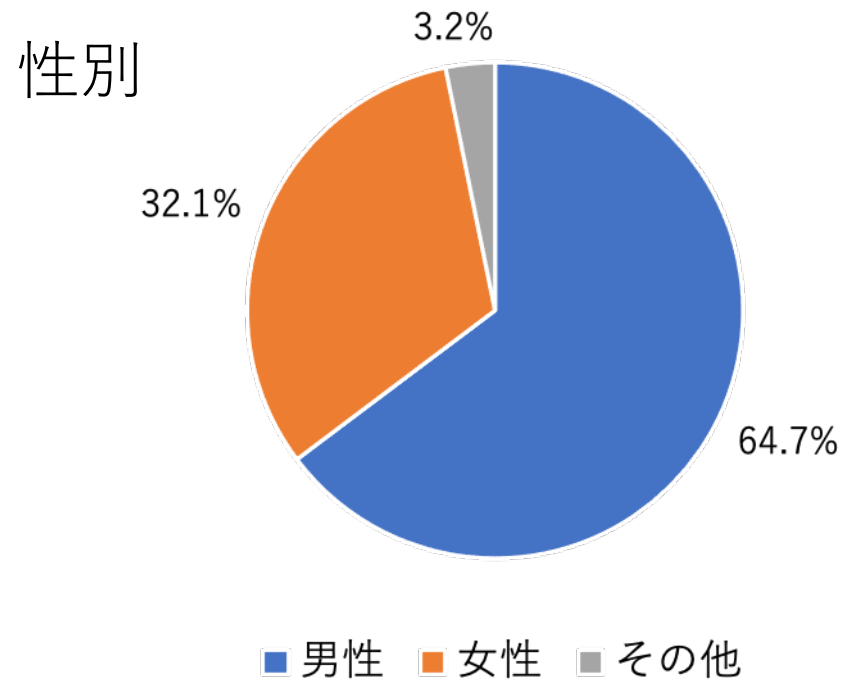
- (0) 回答者の属性
- (1) 大学の対応状況
- (2) 教員の授業担当状況とコロナ禍の影響
- (3) 遠隔授業の実施状況
- (4) 遠隔授業の利点と課題
- (5) 遠隔授業を続けることについての見解
- (6) 今後の大学・高等教育の変化として考えられること（例示・別掲）
- (7) 政府や大学団体（大学教育学会への要望を含む）への意見や要望（例示・別掲）

# 調査の概要

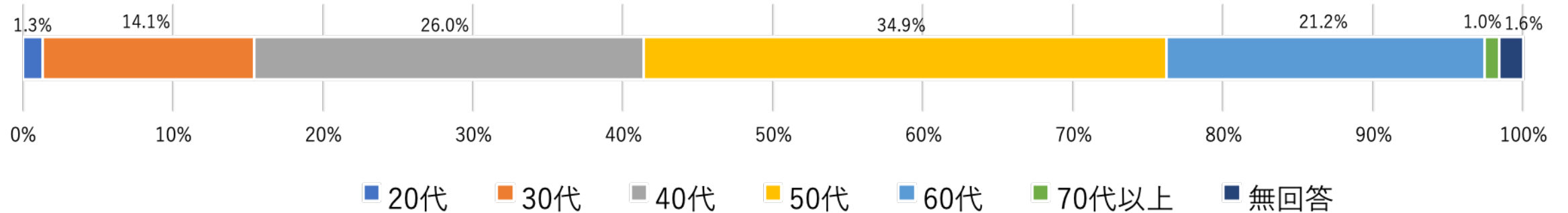
---

- 調査目的：コロナ禍のなかでの大学教育の影響について、教職員からみた実態の把握とこれからの大学教育のあり方について提言することを目的に実施
- 対象：一般社団法人大学教育学会の会員  
(個人会員1286名 (2020年8月1日時点))
- 方法：オンラインによる調査  
(全ての会員に対する一斉メールでの配信・協力依頼)
- 実施期間：2020年9月30日～10月19日
- 回答数 (アクセス数) : 480件 (37.3%)
- 有効回答数 : 312件 (24.7%)

# (0) 回答者の属性① (n=312)

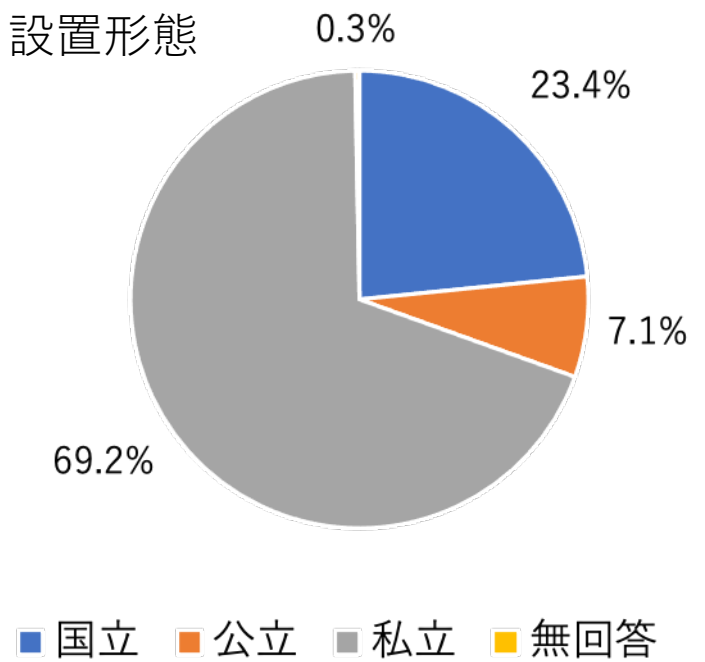


### 年齢区分

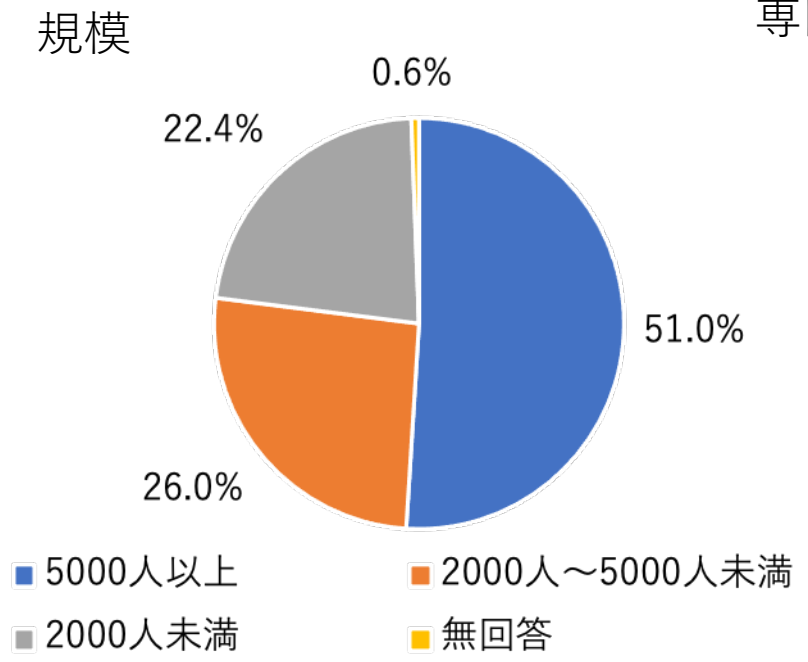


# (0) 回答者の属性② (n=312)

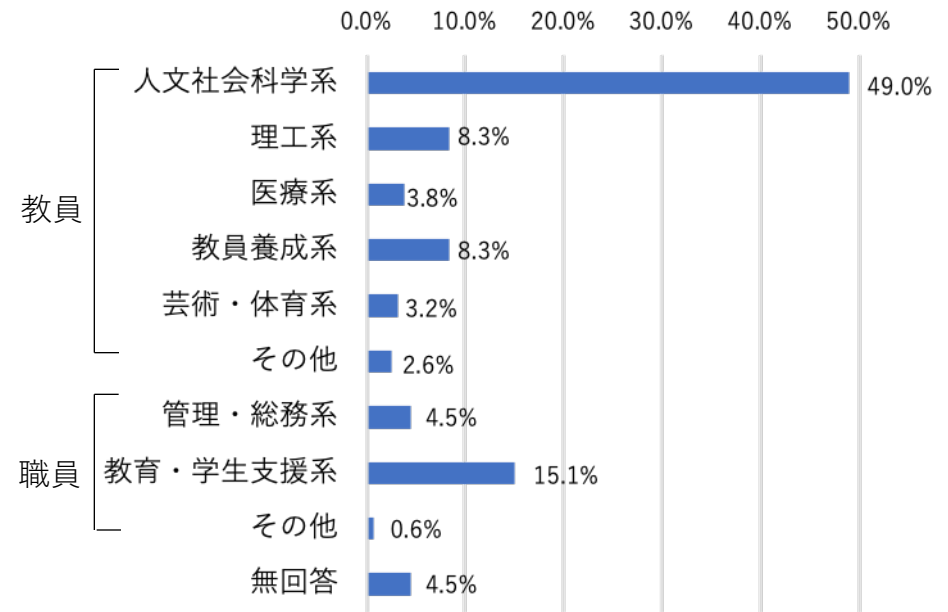
### 設置形態



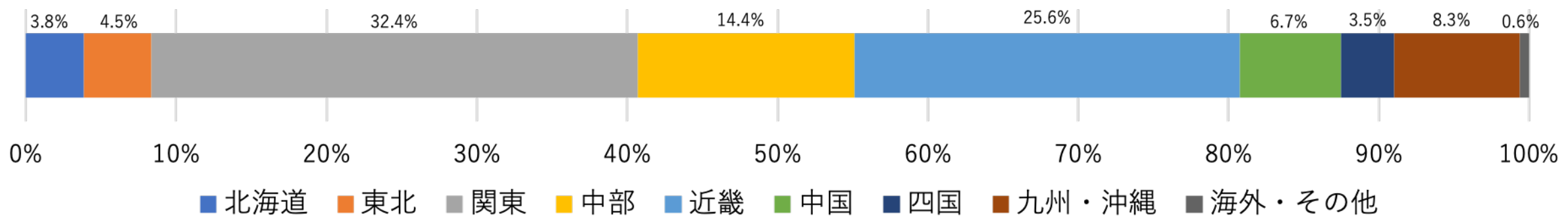
### 規模



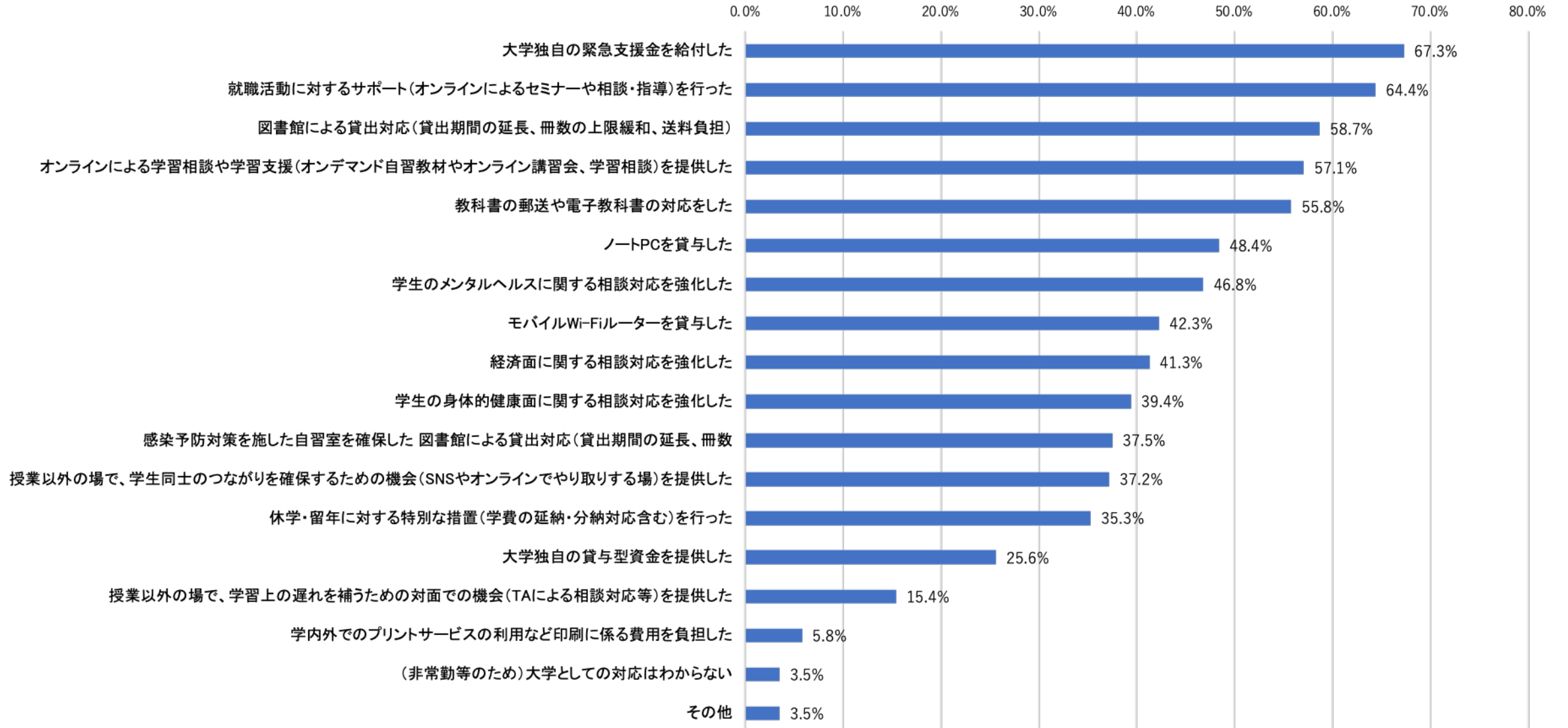
### 専門・業務領域



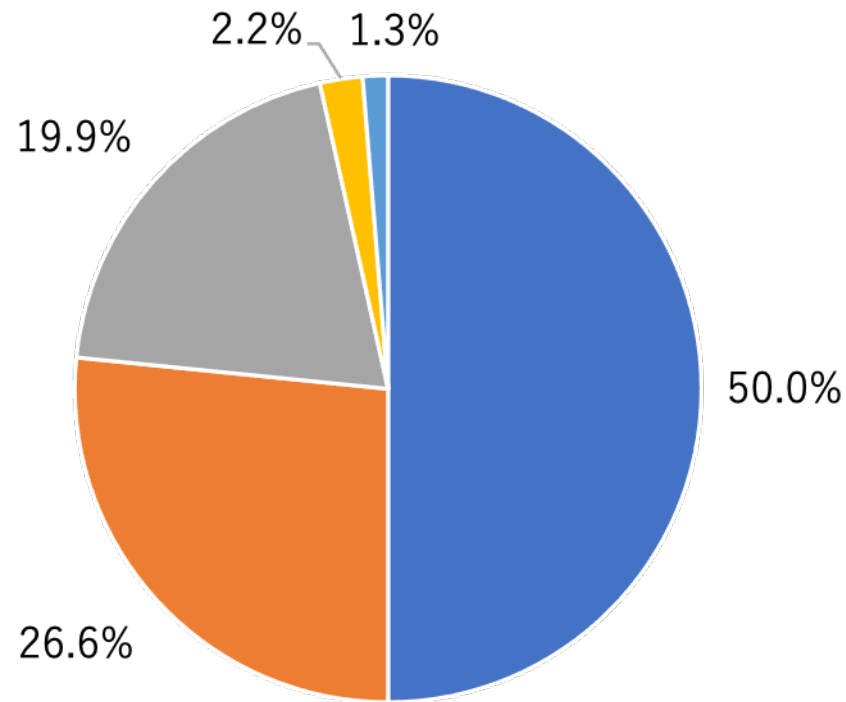
### 地域区分



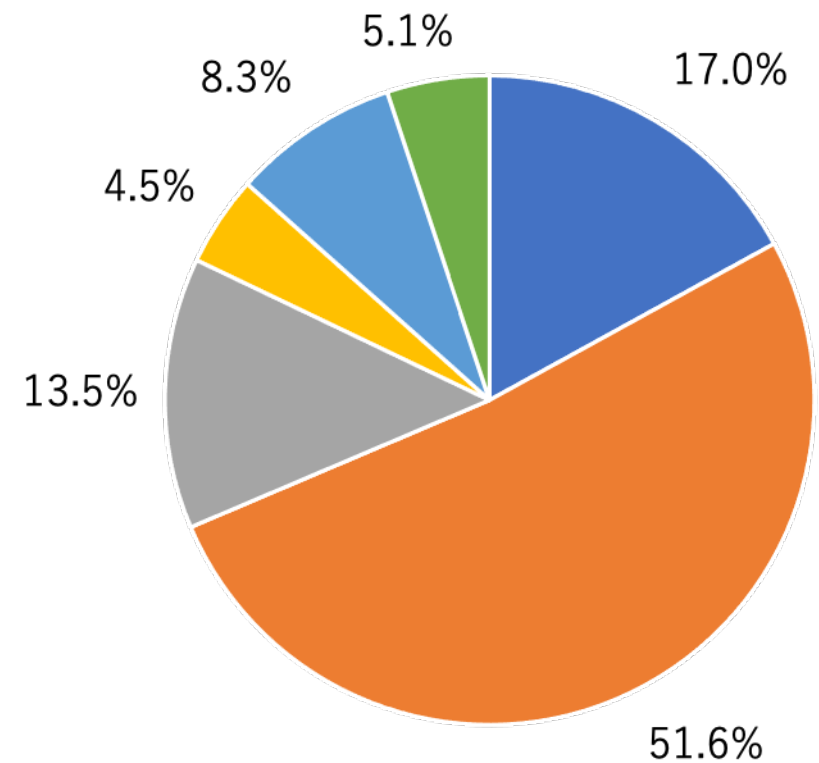
# (1) 大学の対応状況：学生支援の対応状況 (n=312)



# (1) 大学の対応状況 所属機関の前期（春学期）の授業の実施状況（n=312）



- 遠隔授業のみ実施（すべての授業が遠隔授業）
- 対面授業と遠隔授業を併用して実施（対面授業と遠隔授業の科目が混在）
- 実験・実習・実技の科目のみ対面授業として実施し、残りは遠隔授業で実施
- 対面授業のみ実施（すべての授業が対面授業）
- わからない

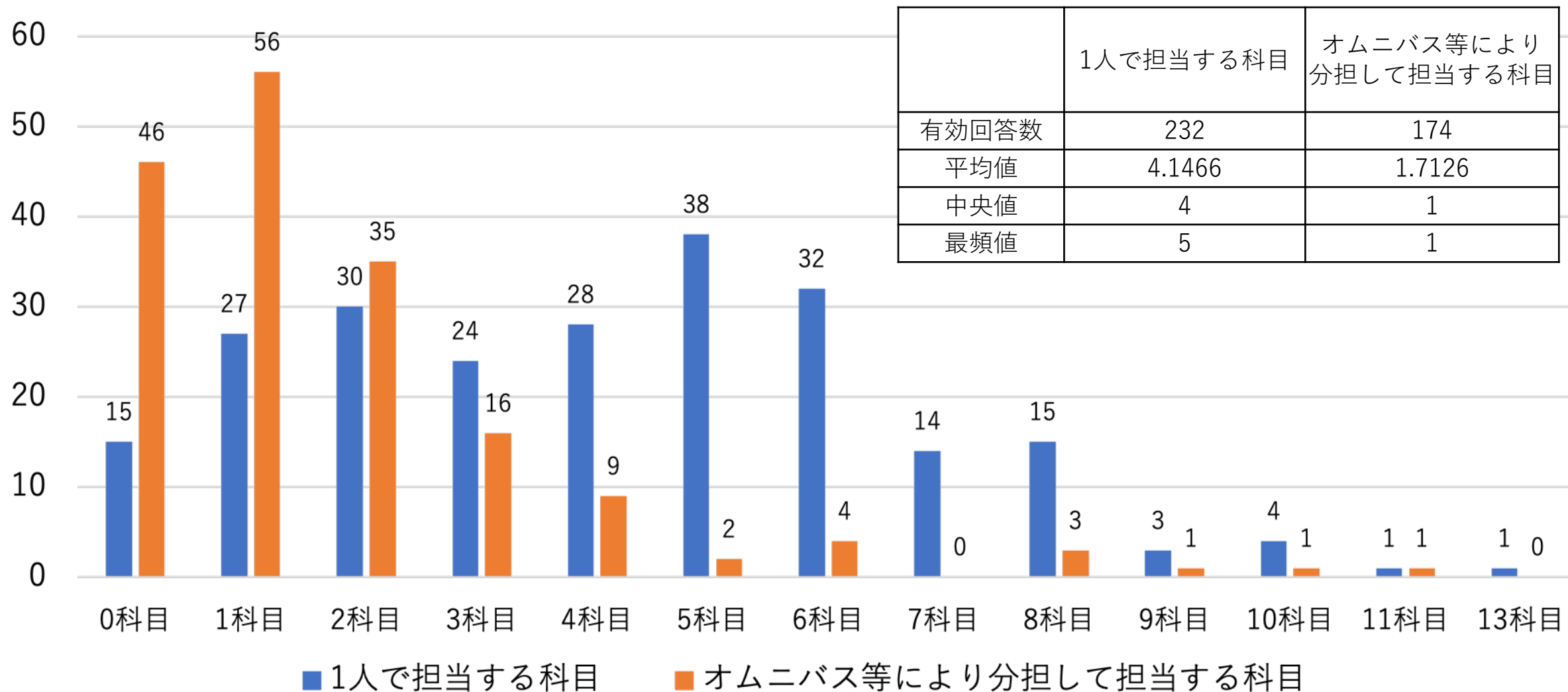


- 同時双方向型授業
- 同時双方向型とオンデマンド型の混合
- オンデマンド型授業（動画や音声による配信）
- オンデマンド型授業（資料の配信）
- ハイブリッド型授業（対面授業と遠隔授業の混合）
- 非該当・無回答

## (2) 教員の授業担当状況とコロナ禍の影響

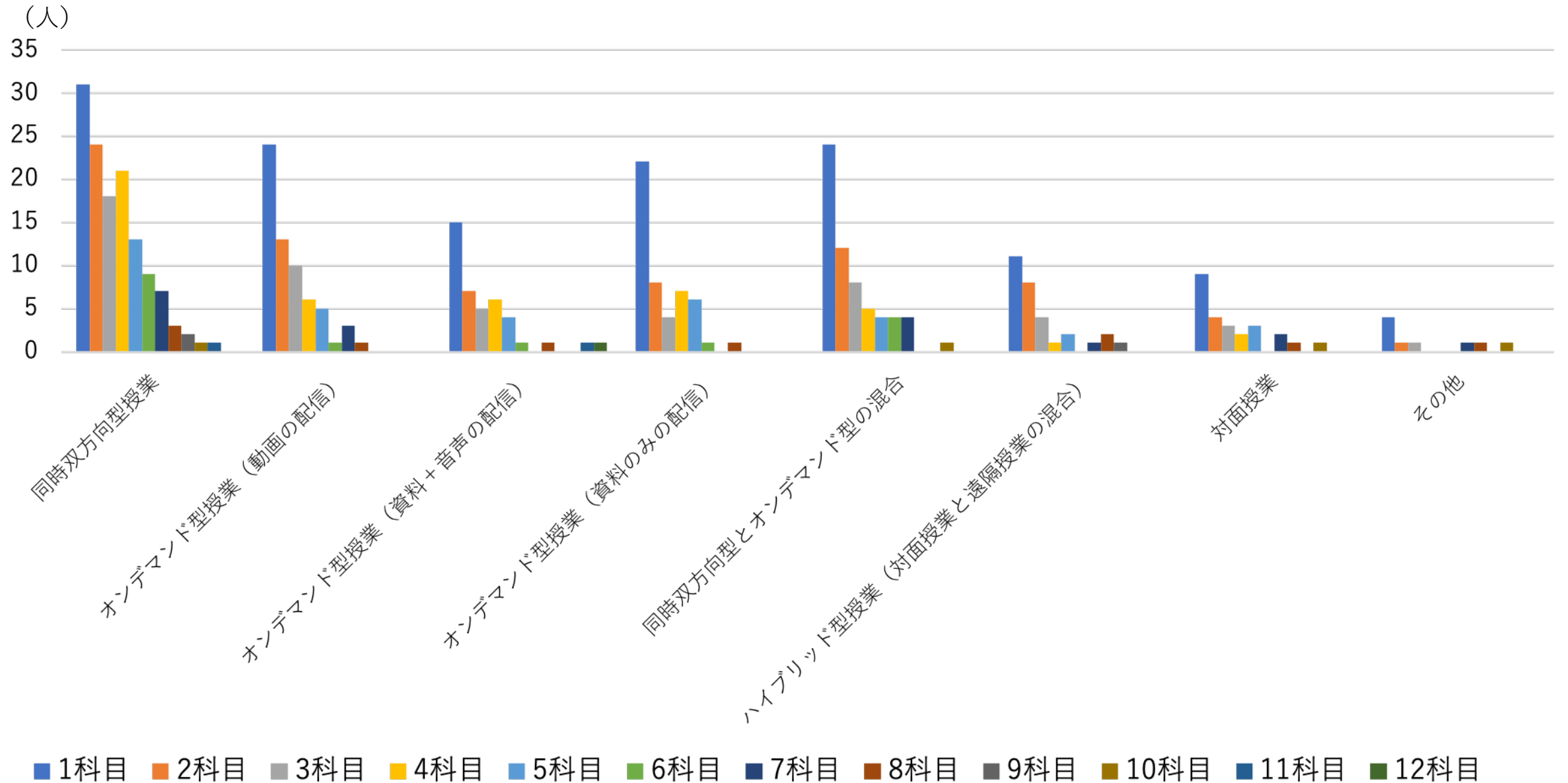
## ①前期（春学期）の担当授業数（教員のみ：科目数）

(人)

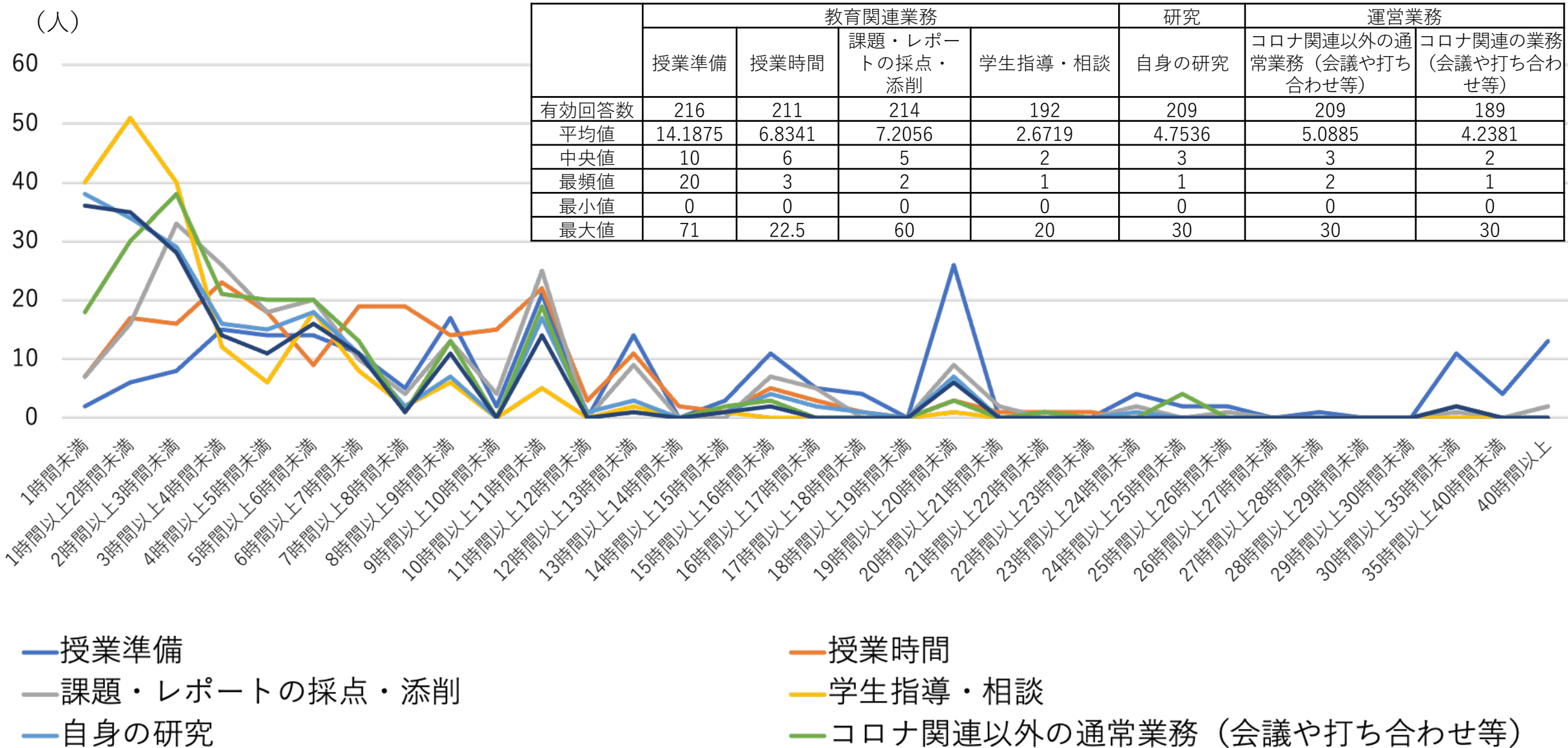




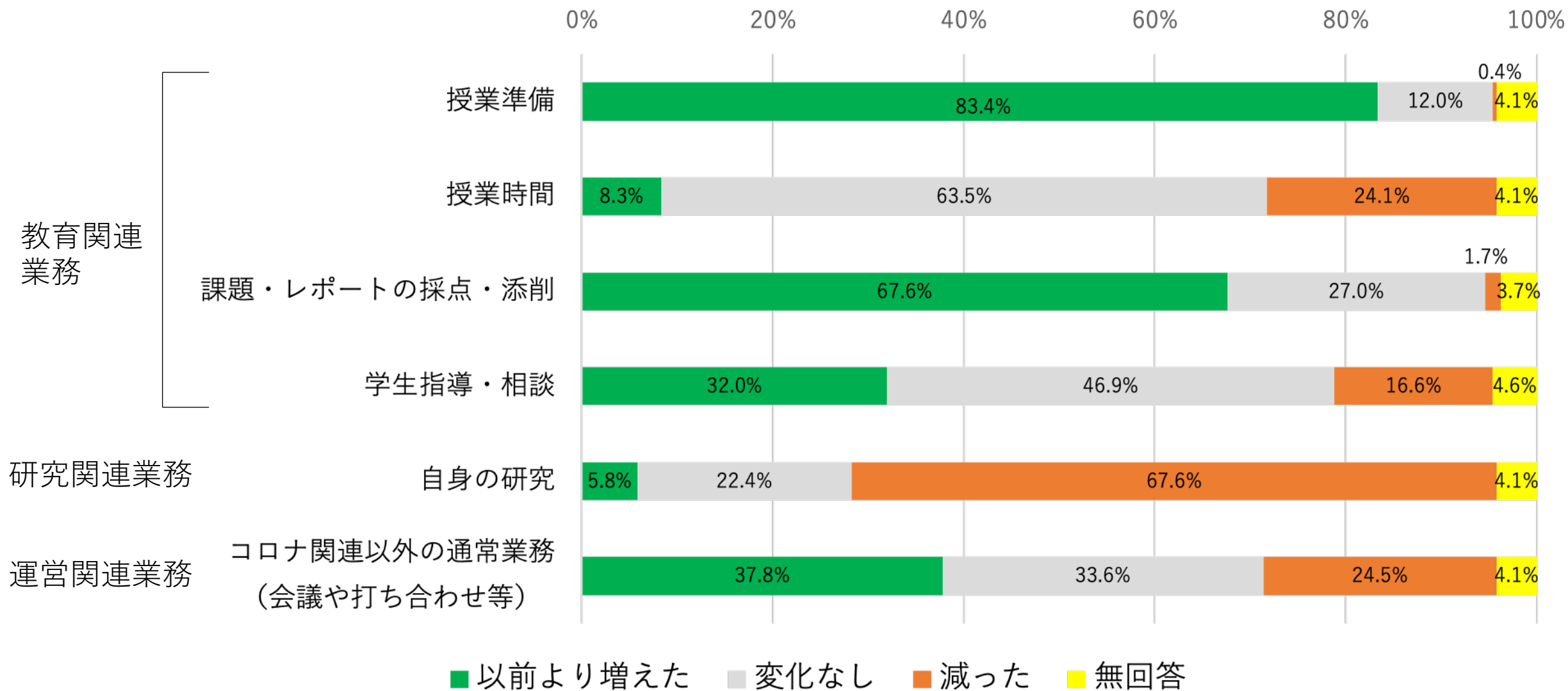
## ②前期（春学期）の担当授業の授業方法別担当科目数



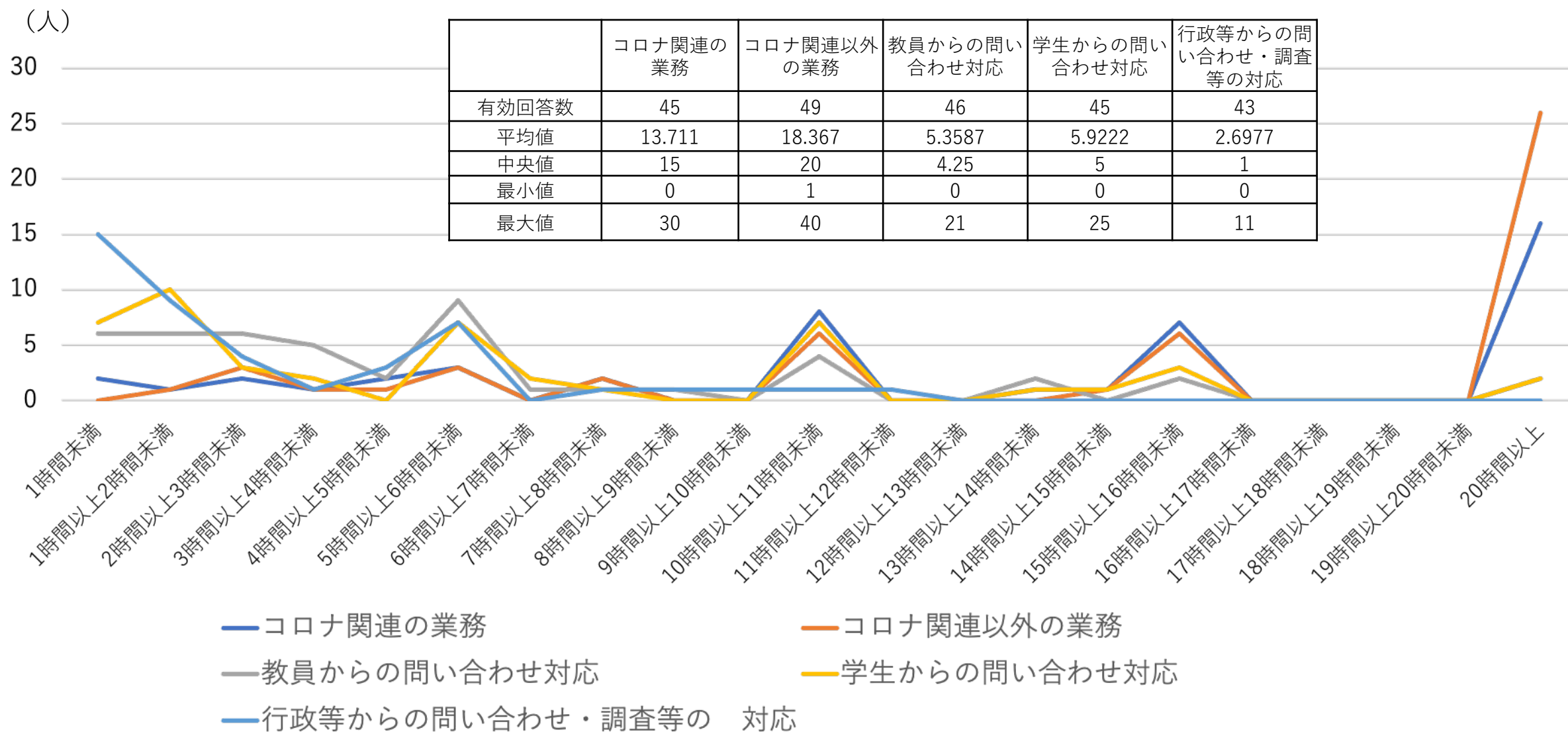
### ③前期（春学期）の授業期間に各活動について一週間に要した平均的な時間数（教員/単位:時間）



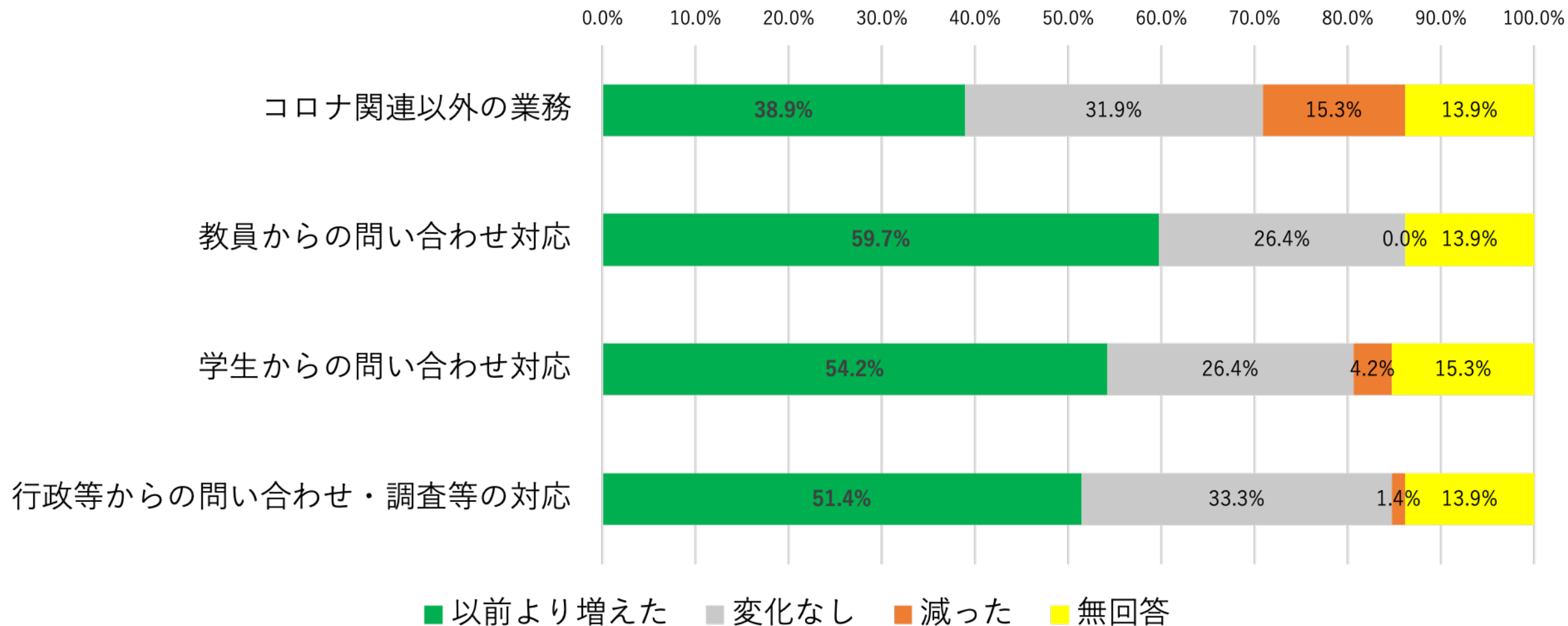
## ④教員：前期（春学期）の授業期間に要した時間の増減（n=241）



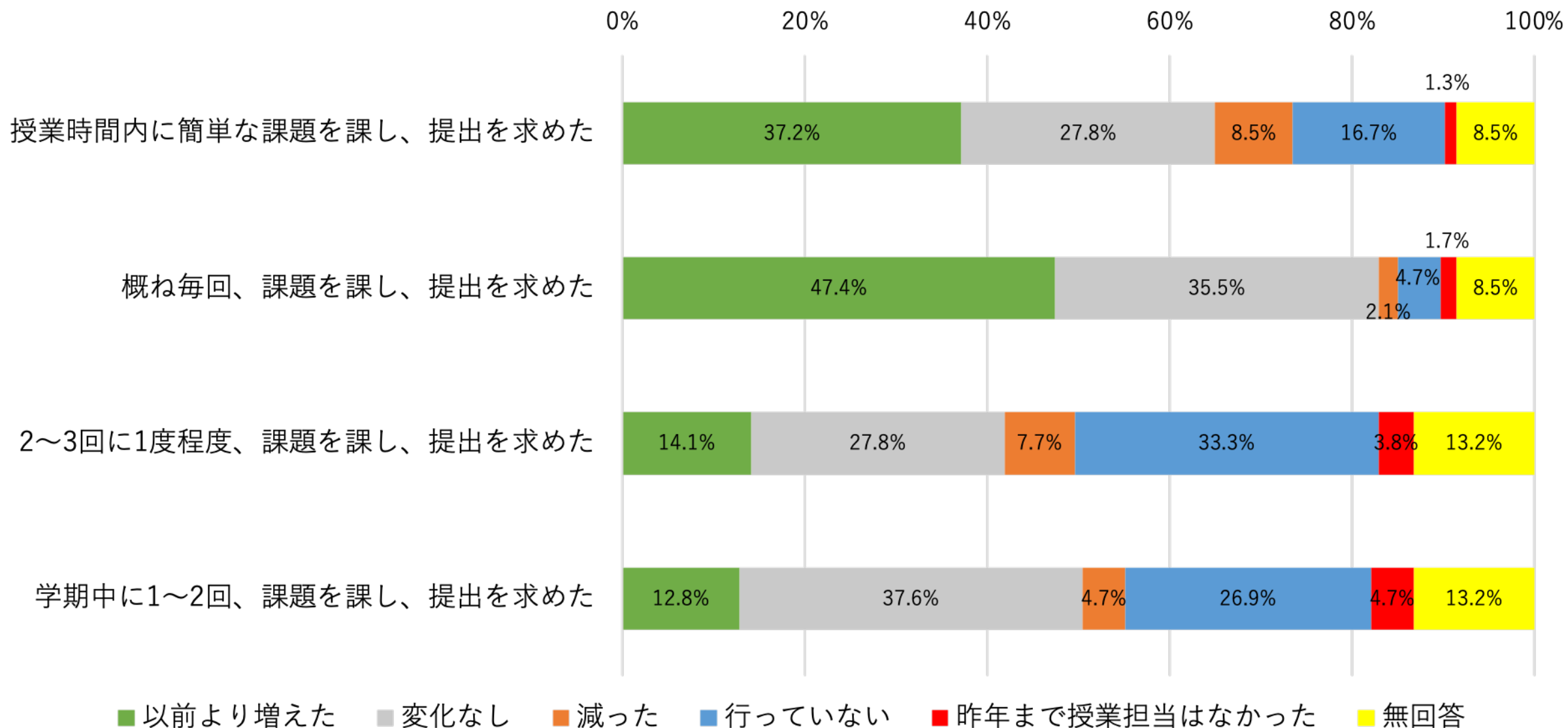
## ⑤前期（春学期）の授業期間の各業務について一週間に要した平均的な時間数（職員/単位:時間）



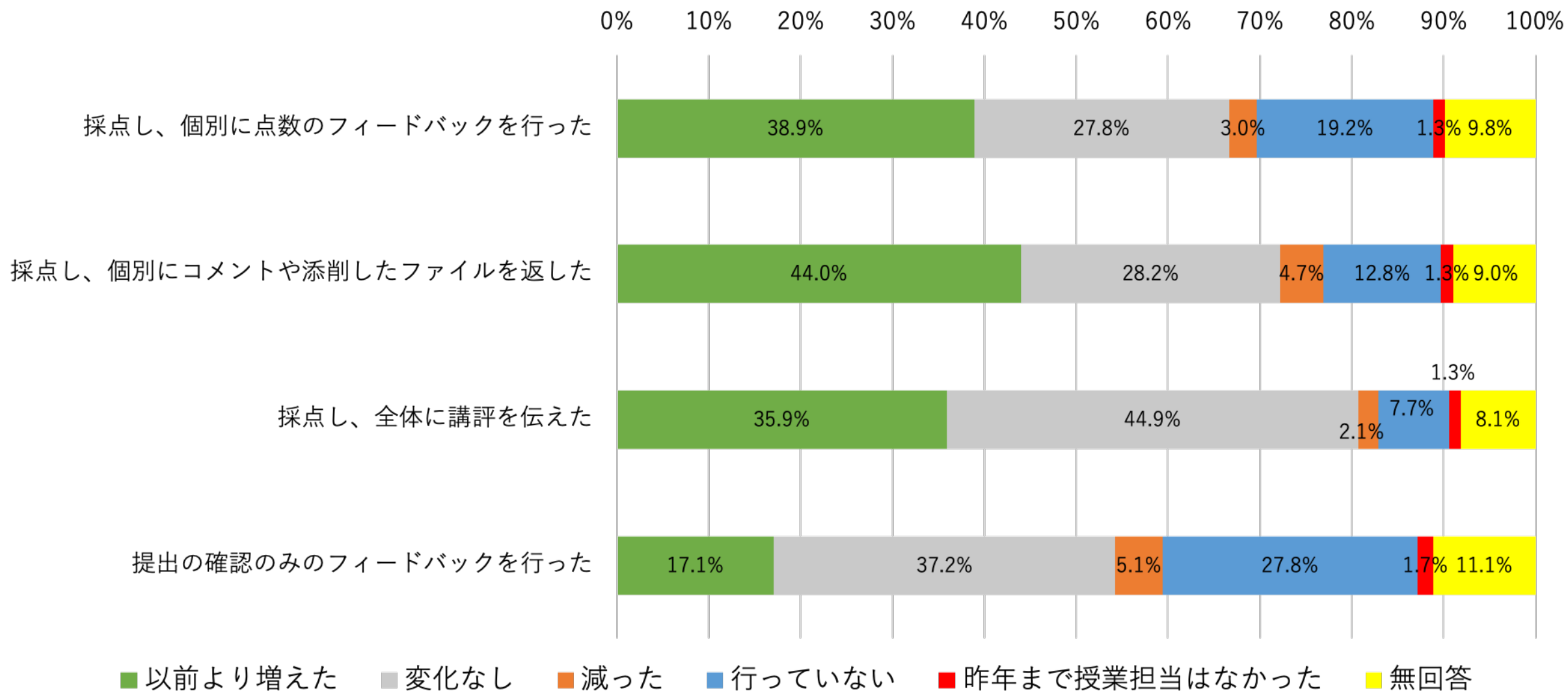
## ⑥職員：前期（春学期）の授業期間に要した時（n=72）



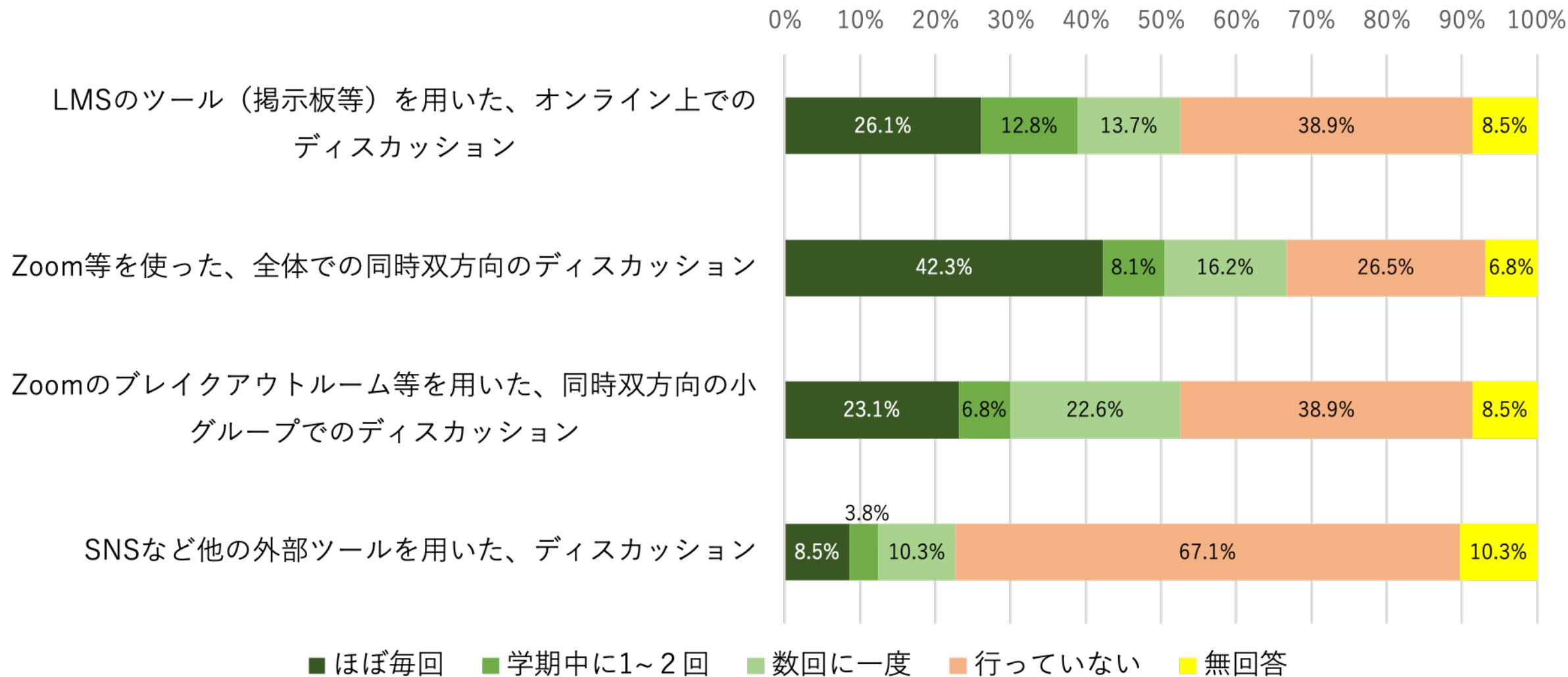
### (3) 遠隔授業の実施状況 ①授業課題の状況 (n=234)



## ②課題へのフィードバックの状況 (n=234)

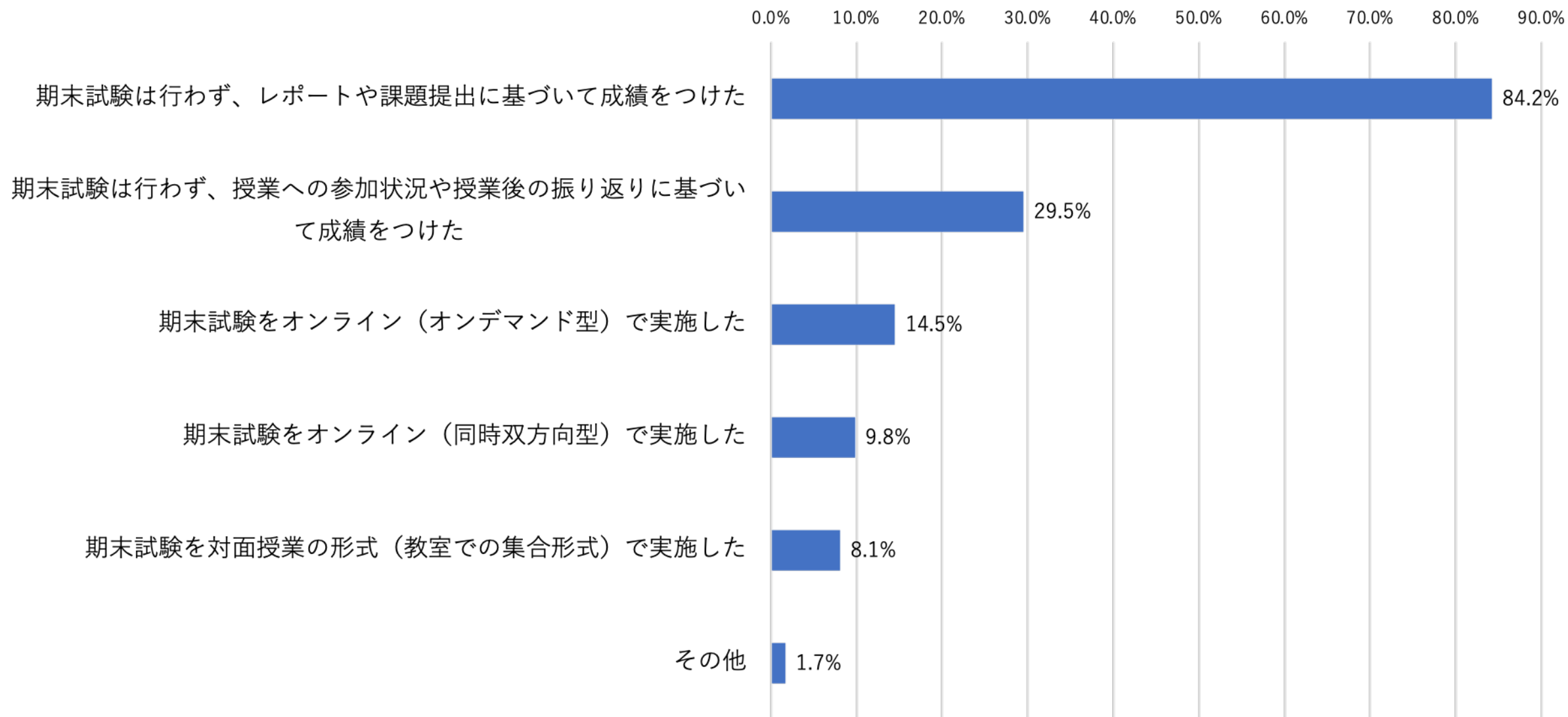


### ③遠隔授業の実施方法 (n=234)



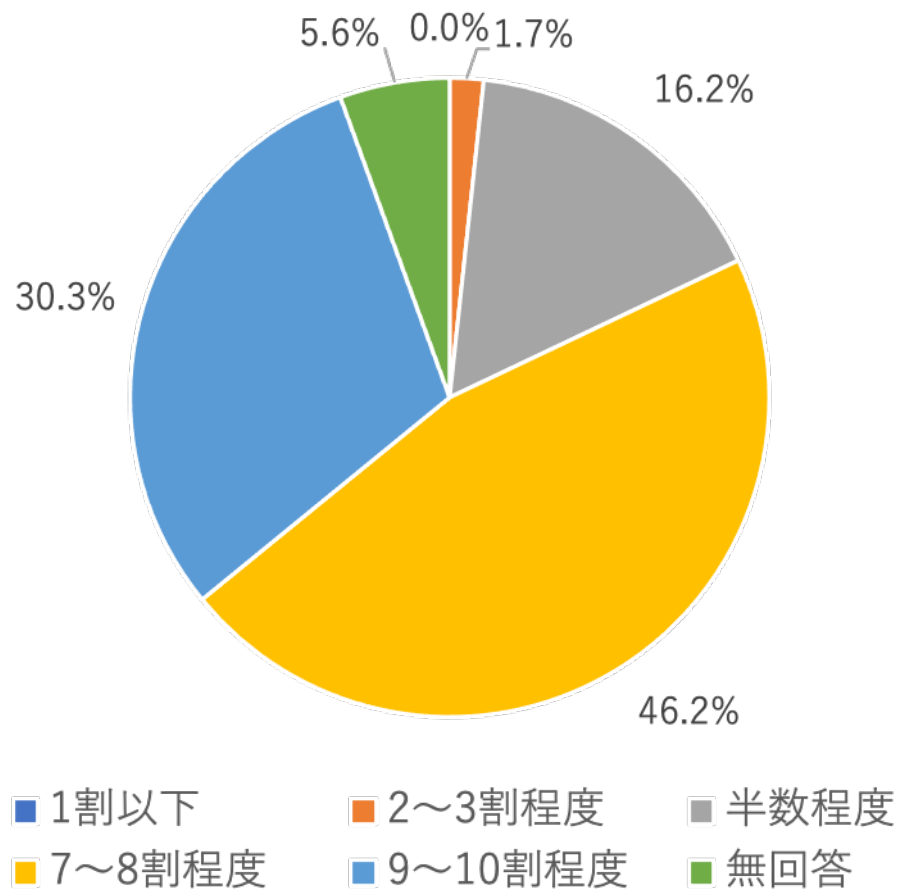


## ④遠隔授業での成績評価方法 (n=234)



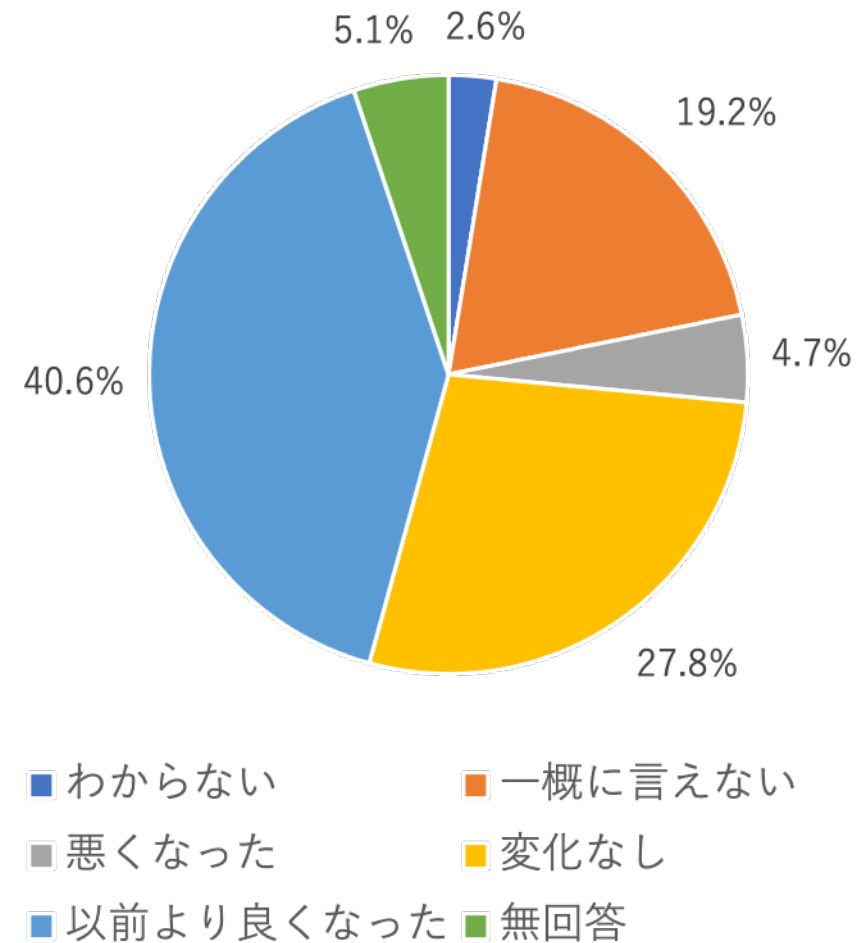
## ⑤遠隔授業での学生の取り組み状況 (n=234)

授業や課題に対して意欲的に取り組んでいた学生の割合



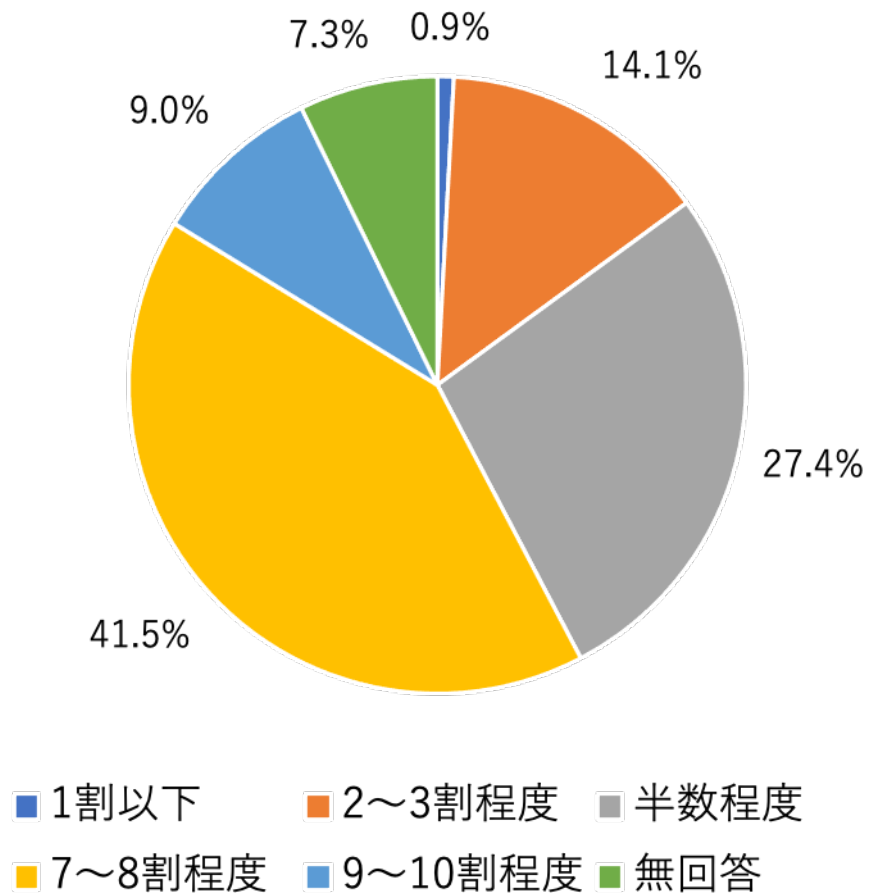
加重平均：0.778 (77.8%)

コロナ禍以前と比べたときの学生の授業や課題の取り組み状況の変化



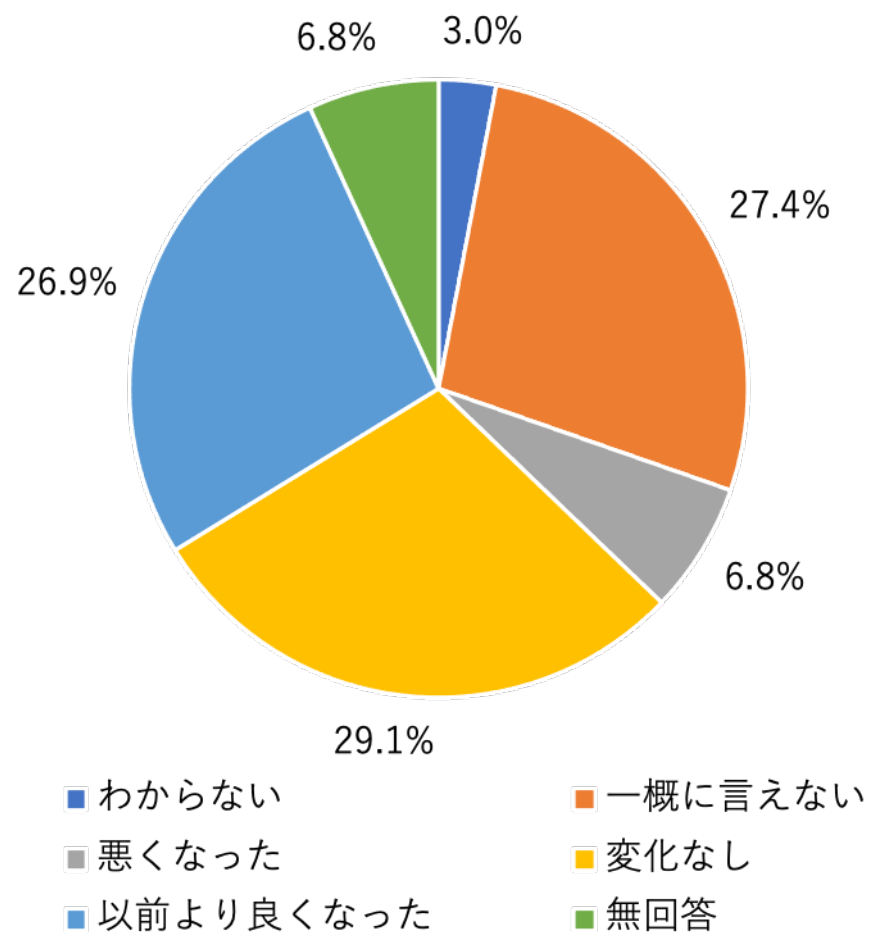
## ⑥遠隔授業での学生の学習成果の状況 (n=234)

学生の学習成果の質が高かった学生の割合



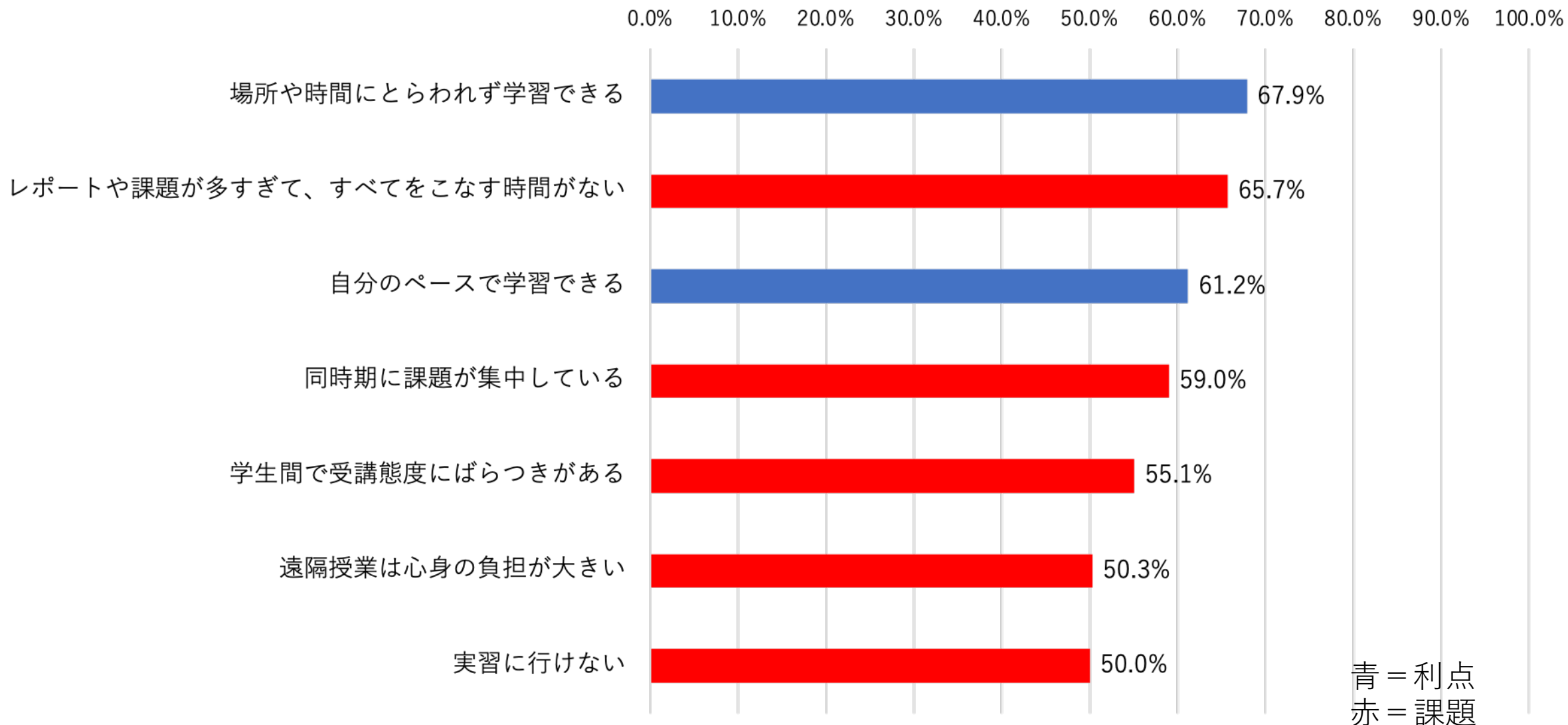
加重平均：0.6175 (61.8%)

コロナ禍以前と比べたときの学生の学習成果の変化

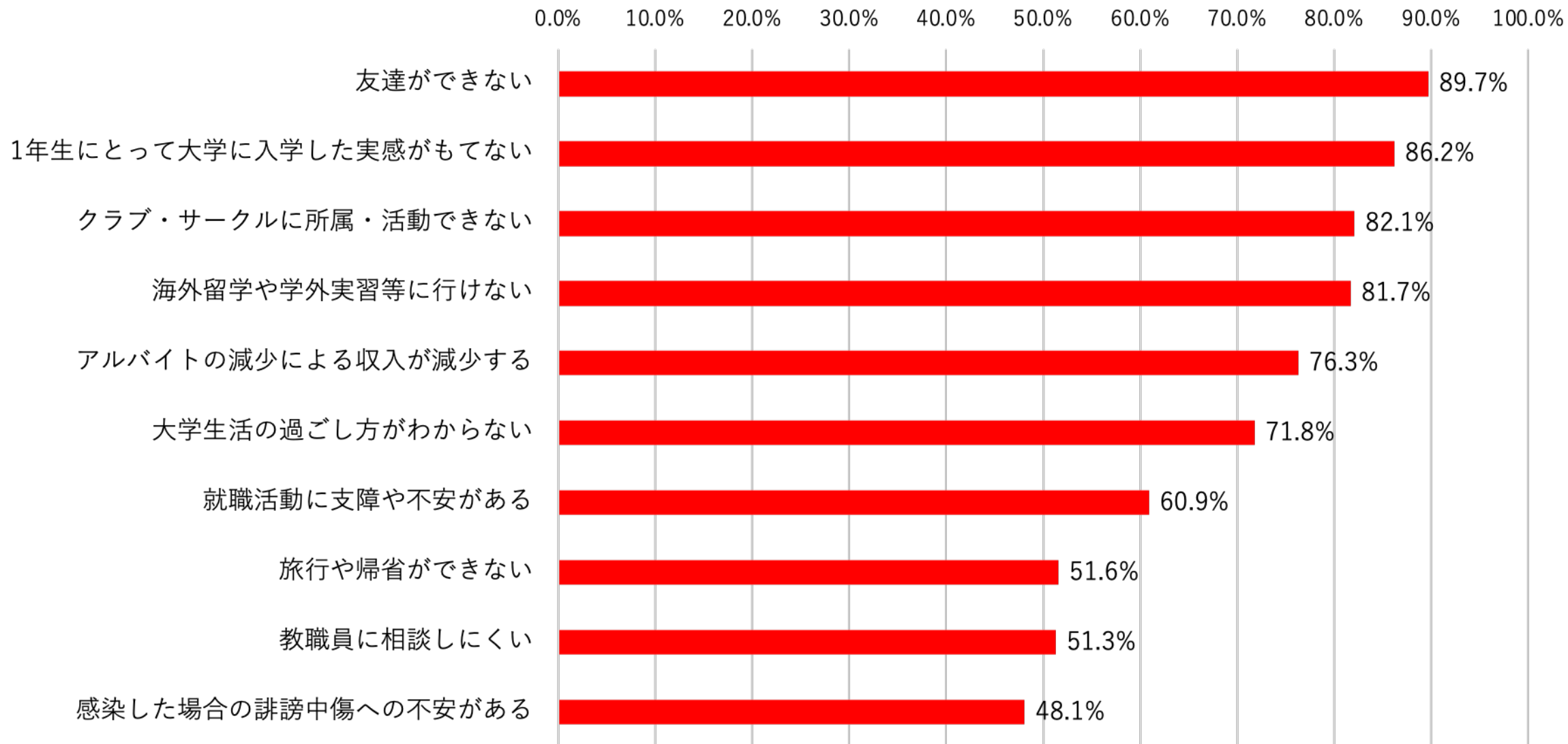


# (4) 遠隔授業の利点と課題

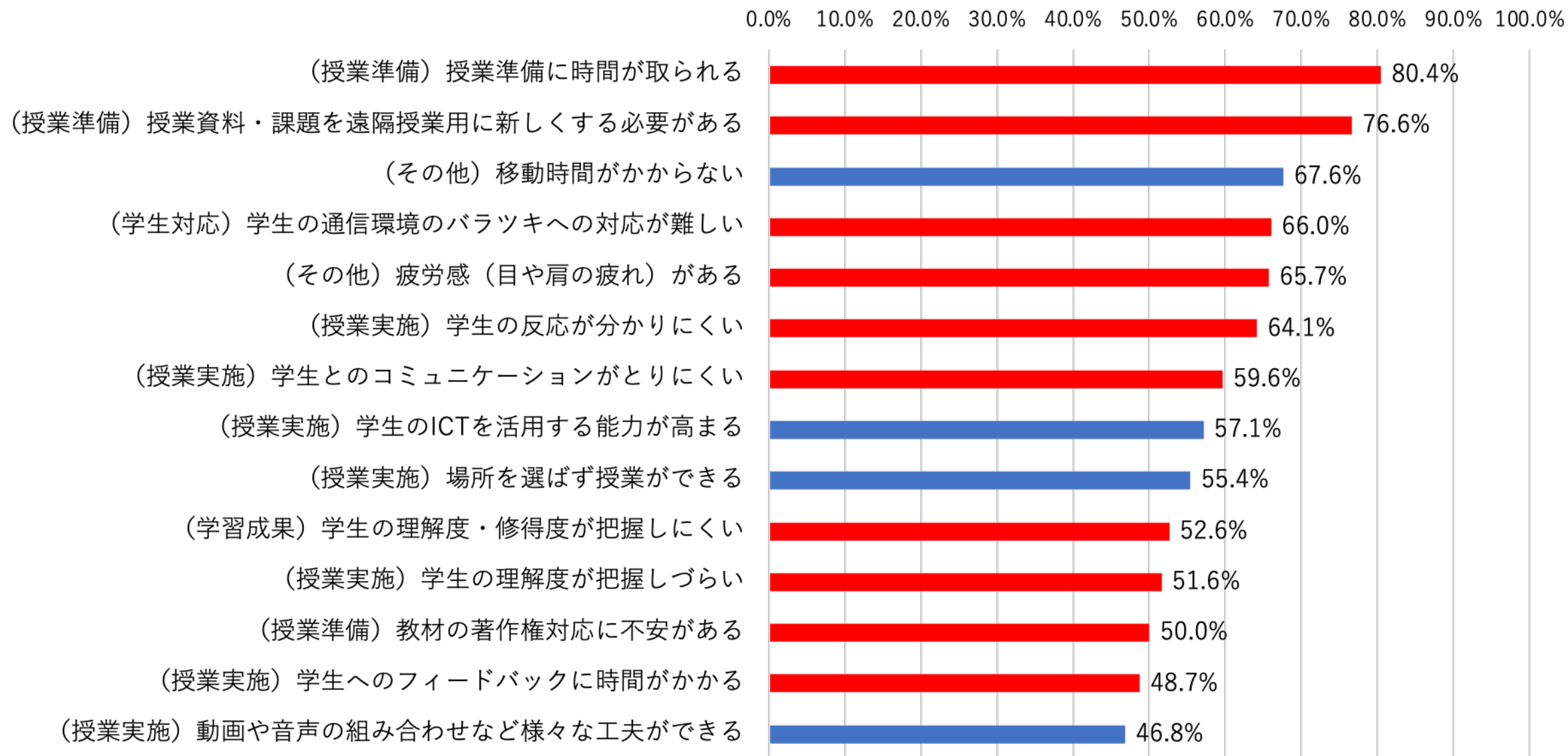
## ①遠隔授業の学生のための利点と課題 (n=312)



## ②遠隔授業の学生生活における課題 (n=312)

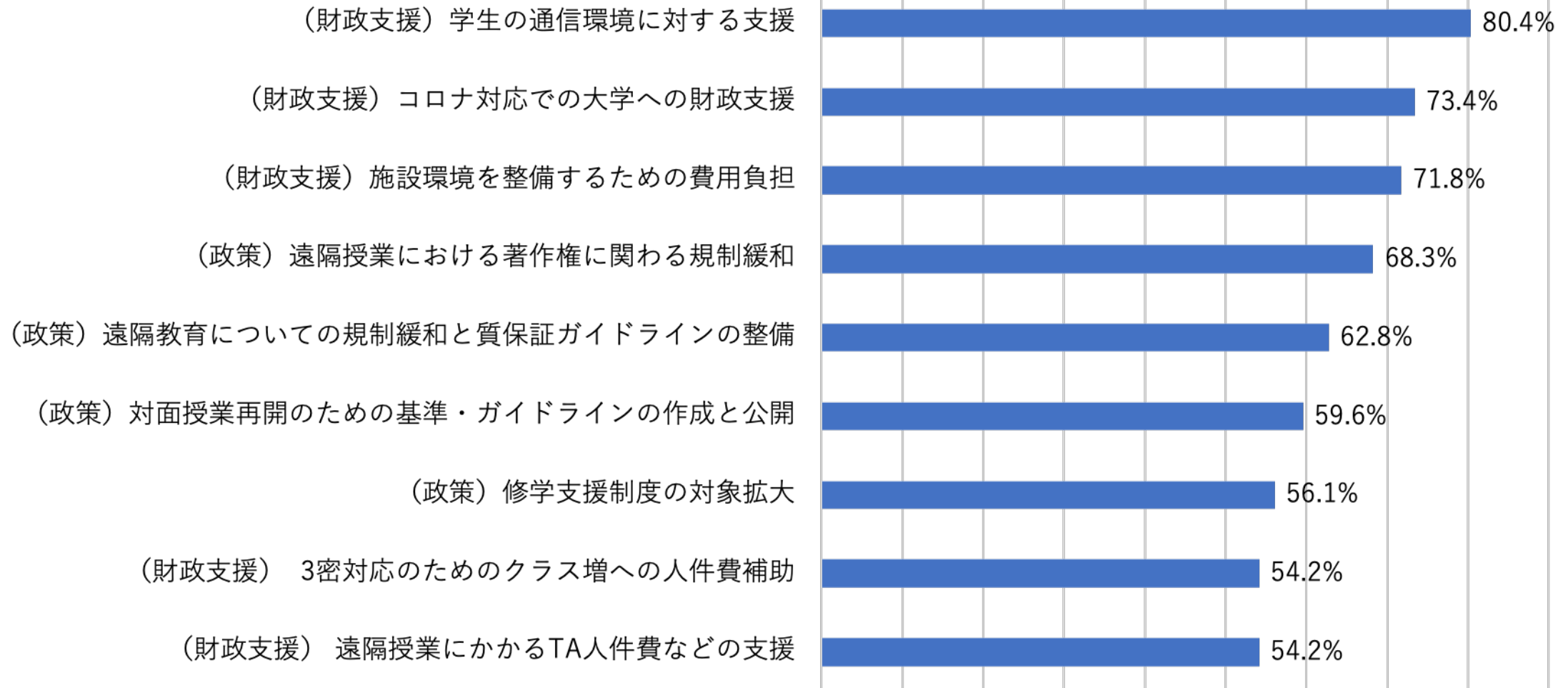


### ③教員にとっての遠隔授業の利点と課題 (n=312)



### ③遠隔授業に対して政策・財政レベルで求められる対応 (n=312)

0.0% 10.0% 20.0% 30.0% 40.0% 50.0% 60.0% 70.0% 80.0% 90.0% 100.0%



# (5) 大学が遠隔授業を続けることについての見解 (n=312)

